

Муниципальное автономное
дошкольное образовательное
учреждение «Детский сад №127
комбинированного вида с татарским
языком воспитания и обучения»
Советского района г.Казани

Казан шәһәре Совет районының
«татар телендә тәрбия һәм белем
бирүче катнаш төрдәге 127-нче
номерлы балалар бакчасы»
муниципаль автономияле
мәктәпкәчә белем учреждениясе

Юридический адрес: 420100, г.Казань, ул.Закиева, д.7а, тел.: 2610544, факс: 2610544
ИНН 1660111894 КПП 166001001 ОГРН 1081690015087
Электронный адрес: madou.127@tatar.ru

Приказ № 80/5

По МАДОУ «Д/С №127»

01.09.2020

**"О утверждении плана маршрутизации лиц с температурой тела 37,1
градусов и выше с указанием направления движения, мест изоляции"**

В целях предупреждения распространения коронавирусной инфекции (COVID-19) в период неблагополучной эпидемиологической ситуации в соответствии с Постановлением от 3 июня 2020 года № 16 « Об утверждении санитарно- эпидемиологических правил СП 3.1/2.4.3898-20 «Санитарно эпидемиологические требования к устройству и организации работы образовательных организаций и других объектов социальной инфраструктуры для детей и молодежи в условиях распространения новой коронавирусной инфекции (COVID-19)»

ПРИКАЗЫВАЮ:

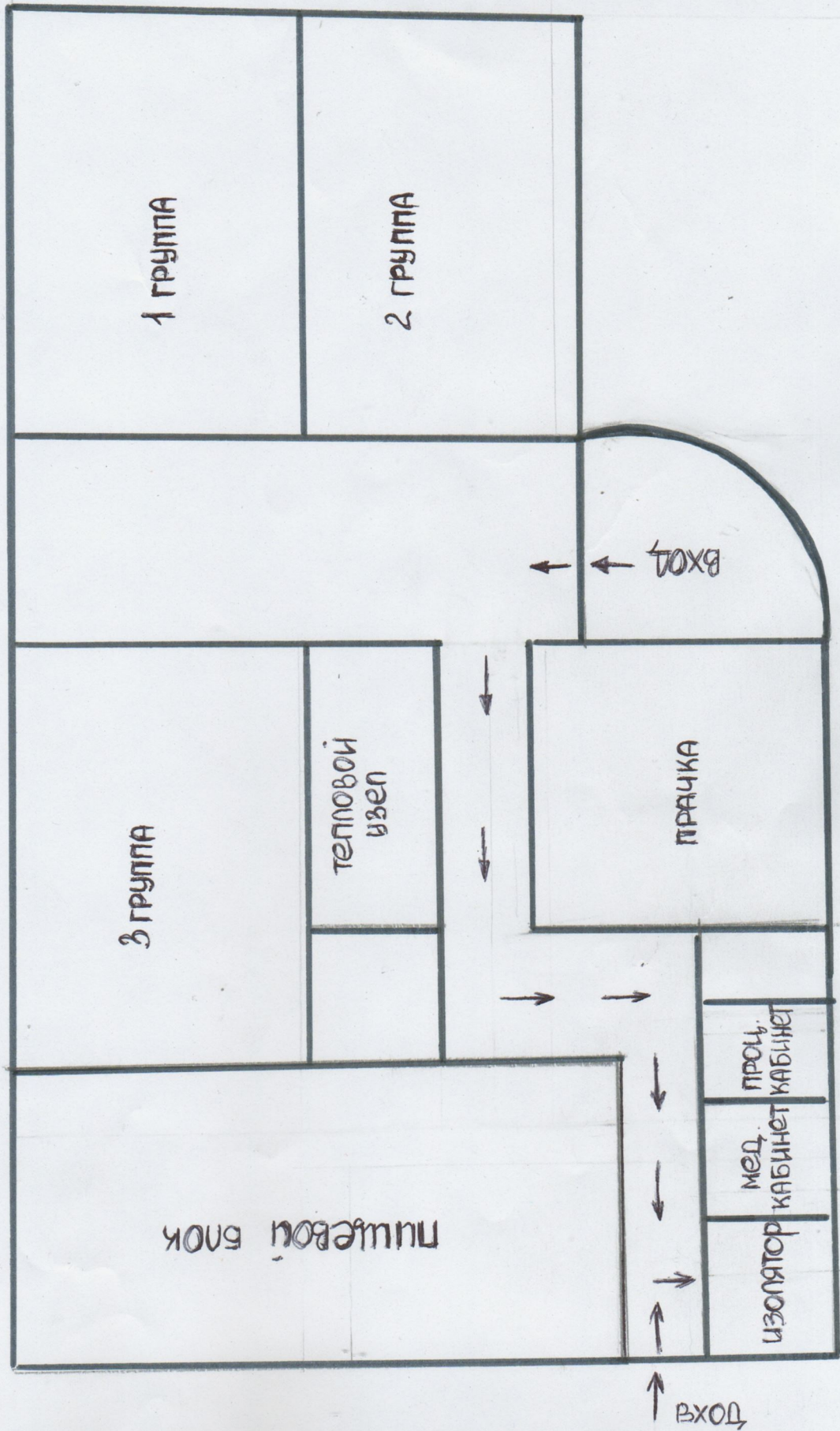
1. Утвердить план маршрутизации лиц с температурой тела 37,1 градусов и выше, либо других явных признаков ОРВИ. (Приложение №1)
2. Возложить обязанности на Роткину А.П ст.мед.сестру по сопровождению лиц с температурой тела 37,1 градусов и выше, либо других явных признаков ОРВИ.(Приложение №2)
3. Контроль за исполнением данного приказа оставляю за собой

Заведующая МАДОУ «Д/С №127»



Саляхова Р.Н

План маршрутизации лиц
с температурой тела 37,1 градус и выше
с указанием направления движения, мест изоляции



Приложение №2

Перечень действий сотрудников по сопровождению лиц с температурой тела 37,1 градус и выше, либо других явных признаков ОРВИ.

1. При входе в здание МАДОУ “ Детский сад № 127” всем сотрудникам и воспитанникам ответственное лицо измеряет температуру тела при помощи бесконтактного термометра.

С целью фиксации температуры тела 37.1 градус и выше, либо других явных признаков ОРВИ информация заносится в специальный журнал.

2. Лица с признаками инфекционных заболеваний (респираторными, кишечными, повышенной температурой тела) незамедлительно изолируются с момента выявления указанных признаков до приезда скорой(неотложной) медицинской помощи либо прибытия родителей).

3. При этом ответственный за сопровождение лиц с температурой тела 37,1 градус и выше, либо других явных признаков ОРВИ выполняет следующие действия :

- сообщает медицинскому работнику информацию о сотруднике, воспитаннике , у которых выявлены подозрения на заболевание новой инфекцией COVID-19 с использованием имеющихся средств связи;
- сопровождает до места временной изоляции сотрудника, воспитанника (см. План маршрутизации лиц с температурой тела 37.11 градус и выше, либо других явных признаков ОРВИ);
- информирует заведующего с использованием имеющихся средств связи.